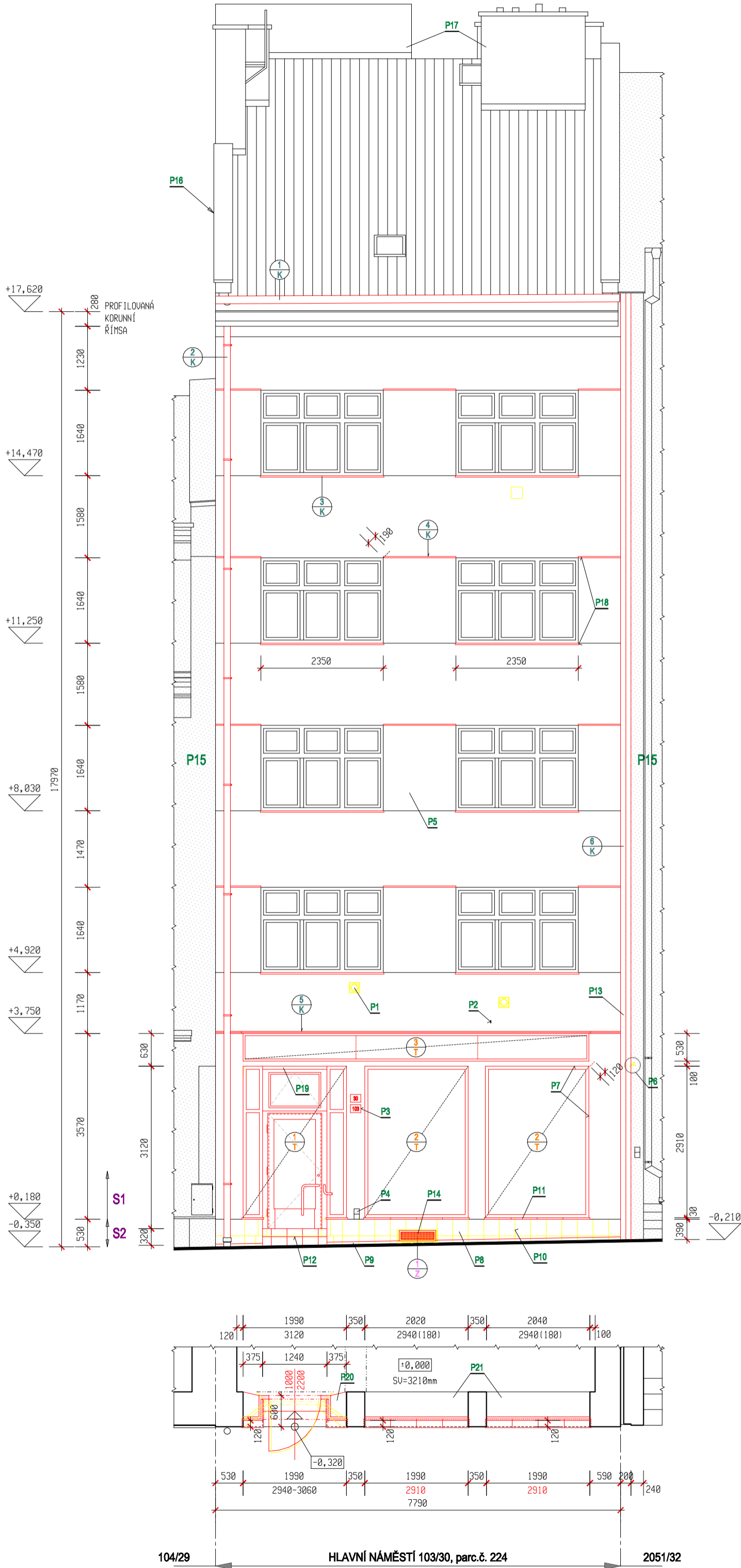


POHLED Z NÁMĚSTÍ - SEVERNÍ M 1:75

NAVRHOVANÝ STAV



SKLADBA POVRCHŮ

- S1** FASÁDA
- ZVĚTRALÉ A NARUŠENÉ ČÁSTI OMÍTKY (PLOCHY, OKAPOVÁ ŘÍMSA adt.) BUDOU ODSTRANĚNÝ OKLEPÁNÍM NA ZDIUO, SPÁRY BUDOU PROŠKRÁBNUTY DO h1.20mm
  - ŘÁDNÉ ODSTRANĚNÍ STÁVAJÍCÍHO NÁTĚRU OŠKRÁBÁNÍM
  - OMYTÍ PODKLADU TLAKOVOU VODOU
  - VYSPRAVENÍ PODKLADU JÁDROVOU UPC OMÍTKOU V tl. cca 30mm NA PODKLADNÍ CEMENTOVÝ POSTŘÍK PŘEDPOKLAD Z 60% (BUDE UPŘESNĚNO NA STAUBĚ PŘI PROVÁDĚNÍ)
  - JE NUTNO UYSRPAVIT OSTĚNÍ, NADPRAŽÍ A PARAPETY OKEN PO PŘEDCHOZÍ VÝMĚNĚ VÝPLNÍ OTVORŮ
  - PŘÍPRAVA OSTĚNÍ A PLOCHY V MÍSTĚ OKAPNÍČEK PRO ZAPUŠTĚNÍ PLECHŮ
  - NA TAKTO PŘÍPRAVENÝ PODKLAD SE DOPORUČUJE APLIKOVAT ADHÉZNÍ EMULZI S PLASTIFIKAČNÍM ÚČINKEM, KTERÁ ZÁROVEŇ ZPEVNÍ HLOUBKOVÉ STAROU OMÍTKU
  - PENETRACI APLIKOVAT BEZPROSTŘEDNĚ PŘED PROVÁDĚNÍM ŠTUKOVÉ URSTVY, TAK ABY BYLA ŠTUKOVÁ URSTVA NANÁŠENA NA JEŠTĚ MOKRÝ PODKLAD
  - NOVÁ ŠTUKOVÁ URSTVA (ZRNITOST max. 1mm) BUDE NANESENÁ OBYKLÝM ŘEMESLNÝM ZPŮSOBEM V CELÉ PLOŠE NA VYZRÁLÝ PODKLAD!!!
  - DO ZÁMĚSOVÉ VODY PŘIDAT ADHÉZNÍ EMULZI ŘEDĚNOU V POMĚRU 1:5
  - TÍMTO BUDE ZAJIŠTĚNO DOKONALÉ PROPOJENÍ STARÉ OMÍTKY S NOVOU ŠTUKOVOU URSTVOU A ZÁROVEŇ BUDOU ZLEPŠENY MECHANICKÉ ULASTNOSTI ŠTUKU ( PRUŽNOST, ODOLOST PROTI POPRASKÁNÍ)
  - PO NANESENÍ ŠTUKOVÉ URSTVY JE NUTNO POUVRCH CHRÁNIT PŘED PRUDKÝM VYSCHNUTÍM
  - FINÁLNÍ URSTVA PAROPROPUSTNÝM SILIKONOVÝM NÁTĚREM S MIKROULÁKNEM V BAREVNÝCH ODSTÍNECH DLE ARCHITEKTONICKÉHO NÁVRHU

- S2** SOKL
- ODSTRANĚNÍ STÁVAJÍCÍHO OBKLADU SOKLU A VNĚJŠÍCH PARAPETŮ
  - OTLUČENÍ OMÍTKY SOKLU SE ZBYTKY LEPIDLA Z OBKLADU V CELÉM ROZSAHU, SPÁRY PROŠKRÁBNOUT DO h1.20mm
  - OMYTÍ PODKLADU TLAKOVOU VODOU
  - POSTŘÍK Z JÁDROVÉ OMÍTKY
  - PAROPROPUSTNÁ MINERÁLNÍ VÁPENCEMENTOVÁ OMÍTKA V tl. <25mm, LOKÁLNĚ I VÍCE
  - OD UPRAVENÉHO TERÉNU BUDE ODDĚLENA NUTOU O VÝŠCE 50mm
  - PENETRACE PODKLADU ADHÉZNÍ EMULZÍ S PLASTIFIKAČNÍM ÚČINKEM
  - NOVÁ ŠTUKOVÁ URSTVA (ZRNITOST max. 1mm) BUDE NANESENÁ OBYKLÝM ŘEMESLNÝM ZPŮSOBEM V CELÉ PLOŠE NA VYZRÁLÝ PODKLAD!!!
  - PRO LEPŠÍ MECHANICKÉ ULASTNOSTI PŘIDAT DO ZÁMĚSOVÉ VODY ADHÉZNÍ EMULZI ŘEDĚNOU V POMĚRU 1:5
  - PO NANESENÍ ŠTUKOVÉ URSTVY JE NUTNO POUVRCH CHRÁNIT PŘED PRUDKÝM VYSCHNUTÍM
  - FINÁLNÍ URSTVA PAROPROPUSTNÝM SILIKONOVÝM NÁTĚREM S MIKROULÁKNEM V BAREVNÝCH ODSTÍNECH DLE ARCHITEKTONICKÉHO NÁVRHU
  - JAKO OCHRANA PROTI OSTRÍKU JE NAVRŽEN TRANSPARENTNÍ IMPREGNAČNÍ NÁTĚR

PŘI APLIKACI JEDNOTLIVÝCH VRSTEV FASÁDY BUDE POSTUPOVÁNO DLE TECHNOLOGICKÝCH POSTUPŮ DANÝCH VÝROBCI MATERIÁLŮ  
PRO APLIKACI NÁTĚRU BUDE POUŽITA JEDNOTNÁ ŠARŽE

POZNÁMKY

- P1** DEMONTÁŽ KRYTŮ ODVODU SPALIN, ZAZDĚNÍ OTVORU V CELÉ TL. ZDÍVA 3Ks
- P2** DEMONTÁŽ OCEL. KOTVY NA FASÁDĚ
- P3** DEMONTÁŽ STÁVAJÍCÍHO ČÍSELNÉHO IDENTIFIKÁTORU BUDOVY Č.O./Č.P. NOVÝ PROSTOROVÝ ČÍSELNÝ IDENTIFIKÁTOR BUDE V SOULADU S NAŘÍZENÍM OBCE
- P4** ORIENTAČNÍ TABULKA PLYNOVODU - DEMONTÁŽ A OPĚTOVNÁ MONTÁŽ
- P5** MEZIOKENNÍ PÁSY VYSTUPUJÍ PŘED PLOCHU FASÁDY O ~30-40mm
- P6** ÚPRAVA EL. PŘÍVODU PRO OSVĚTLENÍ RADNICE
- P7** PRO OSAZENÍ NOVÝCH VÝPLNÍ OTVORŮ BUDE OTLUČENA STÁVAJÍCÍ OMÍTKA OSTĚNÍ A NADPRAŽÍ, PO OSAZENÍ SE PROVEDE NOVÉ OMÍTNUTÍ
- P8** SOKLOVÁ ČÁST BUDE OPATŘENA vč. NUTY VODĚODOLNÝM NÁTĚREM
- P9** NUTA V=50mm OD UT, VYBRÁNÍ NA PŮVODNÍ ZDIUO
- P10** ODESKÁNÍ STÁVAJÍCÍHO OBKLADU, ÚPRAVA PODKLADU, ŠTUKOVÁ URSTVA
- P11** OBKLAD PARAPETU DESKOU ZE SLEZSKÉ ŽULY V ŠEDÉM ODSÍNÍU tl.30mm MATNÝ POUVRCH, SPÁD 5%, ZAPUSTIT DO DŘEVĚNÉHO PROFILU RÁMU
- P12** ODSTRANIT STÁVAJÍCÍ OBKLAD STUPŇŮ, PŘÍPRAVA PRO NOVÝ OBKLAD NOVÉ DLAŽDICE MRAZUVOZDORNÉ SLINUTÉ S MINIMÁLNÍ NASÁKAVOSTÍ 0,5% SOUČINITEL TŘENÍ PRO OKRAJE SCHODŮ BUDE min. 0,6 DLAŽBA BUDE BAREVNĚ GESOUHLADĚNÁ S PARAPETNÍ DESKOU ZE SLEZSKÉ ŽULY ROZMĚR A SPÁRY BUDOU NAVAZOVAT NA DLAŽBU STÁVAJÍCÍ, SJEDNOTIT VÝŠKY STUPŇŮ SOKL v=50mm, PROVÉST ZE SHODNÉHO MATERIÁLU JAKO DLAŽBA
- P13** PO DEMONTÁŽI STÁVAJÍCÍCH DILATAČNÍCH PLECHŮ BUDE UPŘESNĚNO PROVEDENÍ NOVÝCH
- P14** PROVĚTRÁVACÍ MŘÍŽ BUDE ZAPUŠTĚNÁ DO SOKLOVÉ ČÁSTI min.50mm
- P15** POHLEDOVÉ PLOCHY OBJEKTŮ MIMO PROJEKTOVÉ ŘEŠENÍ
- P16** POHLEDOVÁ PLOCHA VÝCHODNÍHO ŠTÍTU MIMO PROJEKTOVÉ ŘEŠENÍ
- P17** OPRAVA OMÍTEK KOMÍNŮ, ATIKOVÉHO ZDÍVA, SVĚTLÍKU, OPRAVA KOMÍNOVÝCH HLAV
- P18** ZAPUŠTĚNÍ OPLECHOVÁNÍ ODSKOKŮ, OKRAJE PARAPET. PLECHŮ apod. DO OMÍTKY
- P19** ZATEPLENÍ NADPRAŽÍ OTVORU Z MW tl.60mm ZAKRYTO DŘEVĚNÝM OBLOŽENÍM ČELO BUDE ODSAZENÉ OD LÍCE 20mm
- P20** ÚPRAVA PARAPETU DOBETONOVÁNÍM PLOCHY PO VYBOURÁNÍ STÁVAJÍCÍ VÝPLNĚ PLOCHU I SOKL OBLOŽIT STEJNOU DLAŽDICÍ JAKO VSTUPNÍ SCHODY
- P21** STRHNOUT STÁVAJÍCÍ ZATĚŽOVÝ KOBEREC, ÚPRAVA POUVRCHU PRO POLOŽENÍ DLAŽBY PLOCHU I SOKL OBLOŽIT STEJNOU DLAŽDICÍ JAKO VSTUPNÍ SCHODY

- STÁVAJÍCÍ STAV BYL VYNESEN NA ZÁKLADĚ MĚŘENÍ PŘI MÍSTNÍM ŠETŘENÍ
- NEDOSTUPNÉ DETAILS, A TO PŘEDEVŠÍM V OBLASTI STŘECHY SE MOHOU LIŠIT OD SKUTEČNOSTI
- ±0,000 JE NA TOMTO POHLEDU UZTAŽENA K ÚROVNI PODLAHY INP
- KVALITATIVNĚ SE NAVRŽENÉ MATERIÁLY DAJÍ PŘÍROUNAT K SORTIMENTU WEBER-TERRANOVA

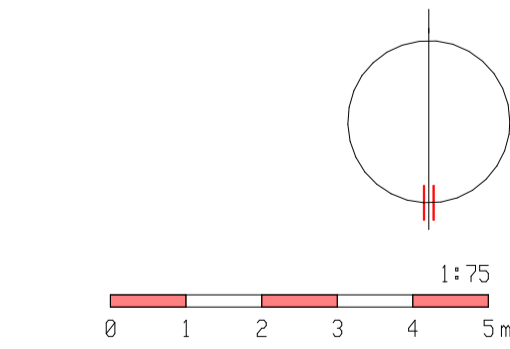
OPRAVA A ZATEPLENÍ FASÁDY OBJEKTU  
HLAVNÍ NÁMĚSTÍ 103/30, KRNOV

INVESTOR: MĚSTO KRNOV  
HLAVNÍ NÁMĚSTÍ 96/1, 794 01 KRNOV

ORIENTACE



OBJEKT K BYDLENÍ  
HLAVNÍ NÁMĚSTÍ 103/30, KRNOV  
parc.č. 224 - 115m2  
k.ú. KRNOV - HORNÍ PŘEDMĚSTÍ [674737]



RZ 87-2017/09  
SRPEN 2017  
TECHNICKÁ POMOC  
měřítko 1:75  
ozn.výkr. D.1.1-3

POHLED Z NÁMĚSTÍ - SEVERNÍ  
NAVRHOVANÝ STAV  
D.1.1 ARCHITEKTONICKO-STAVEBNÍ ŘEŠENÍ